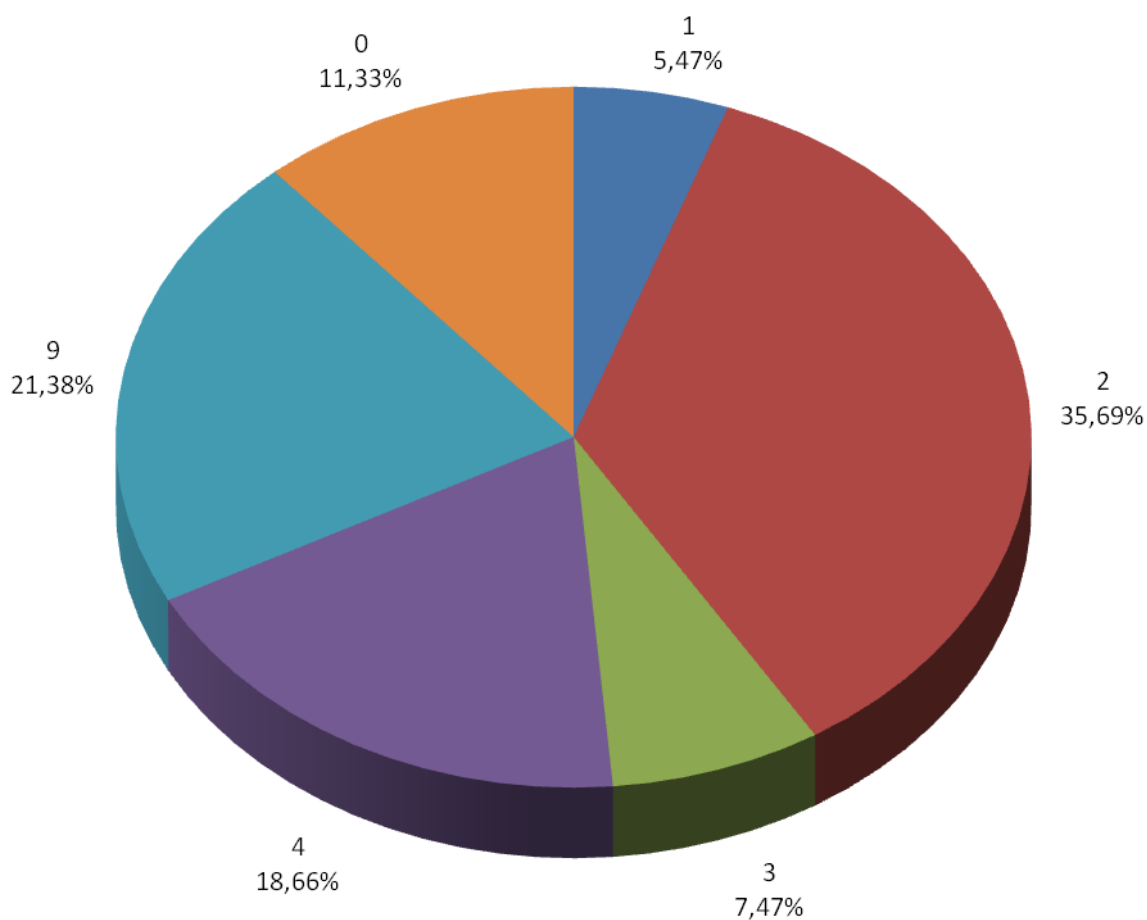


EXCMA. DIPUTACIÓN PROVINCIAL DE BURGOS
PRESUPUESTO 2012
CLASIFICACIÓN POR PROGRAMAS DE GASTO

ÁREAS DE GASTO	TOTALES	
	Por Política de Gasto	Por Áreas de Gasto
1.- SERVICIOS PÚBLICOS BÁSICOS		4.901.330
13.- SEGURIDAD Y MOVILIDAD CIUDADANA	1.895.852	
15.- VIVIENDA Y URBANISMO	425.478	
16.- BIENESTAR COMUNITARIO	1.900.000	
17.- MEDIO AMBIENTE	680.000	
2.- ACTUACIONES DE PROTECCIÓN Y PROMOCION SOCIAL		31.953.926
22.- OTRAS PRESTACIONES ECONÓMICAS A FAVOR DE EMPLEADOS	1.497.021	
23.- SERVICIOS SOCIALES Y PROMOCIÓN SOCIAL	29.122.062	
24.- FOMENTO DEL EMPLEO	1.334.843	
3.- PRODUCCIÓN DE BIENES PÚBLICOS DE CARÁCTER PREFERENTE		6.686.579
31.- SANIDAD	60.101	
32.- EDUCACIÓN	1.171.165	
33.- CULTURA	2.694.673	
34.- DEPORTE	2.760.640	
4.- ACTUACIONES DE CARÁCTER ECONÓMICO		16.709.661
41.- AGRICULTURA, GANADERÍA Y PESCA	2.083.324	
42.- INDUSTRIA Y ENERGÍA	680.940	
43.- COMERCIO, TURISMO Y PYMES	1.493.025	
45.- INFRAESTRUCTURAS	11.756.976	
49.- OTRAS ACTUACIONES DE CARÁCTER ECONÓMICO	695.396	
9.- ACTUACIONES DE CARÁCTER GENERAL		19.140.921
91.- ÓRGANOS DE GOBIERNO	1.308.860	
92.- SERVICIOS DE CARÁCTER GENERAL	13.069.952	
93.- ADMINISTRACIÓN FINANCIERA Y TRIBUTARIA	3.637.109	
94.- TRANSFERENCIAS A OTRAS ADMINISTRACIONES PÚBLICAS	1.125.000	
0.- DEUDA PÚBLICA		10.146.935
01.- DEUDA PÚBLICA	10.146.935	
TOTAL PRESUPUESTO DE GASTOS	89.539.352	89.539.352

PRESUPUESTO DE GASTOS 2012

Distribución porcentual por Programas de Gasto



1.- Servicios públicos básicos

2.- Actuaciones de Protección y Promoción Social

3.- Producción de bienes públicos de carácter preferente

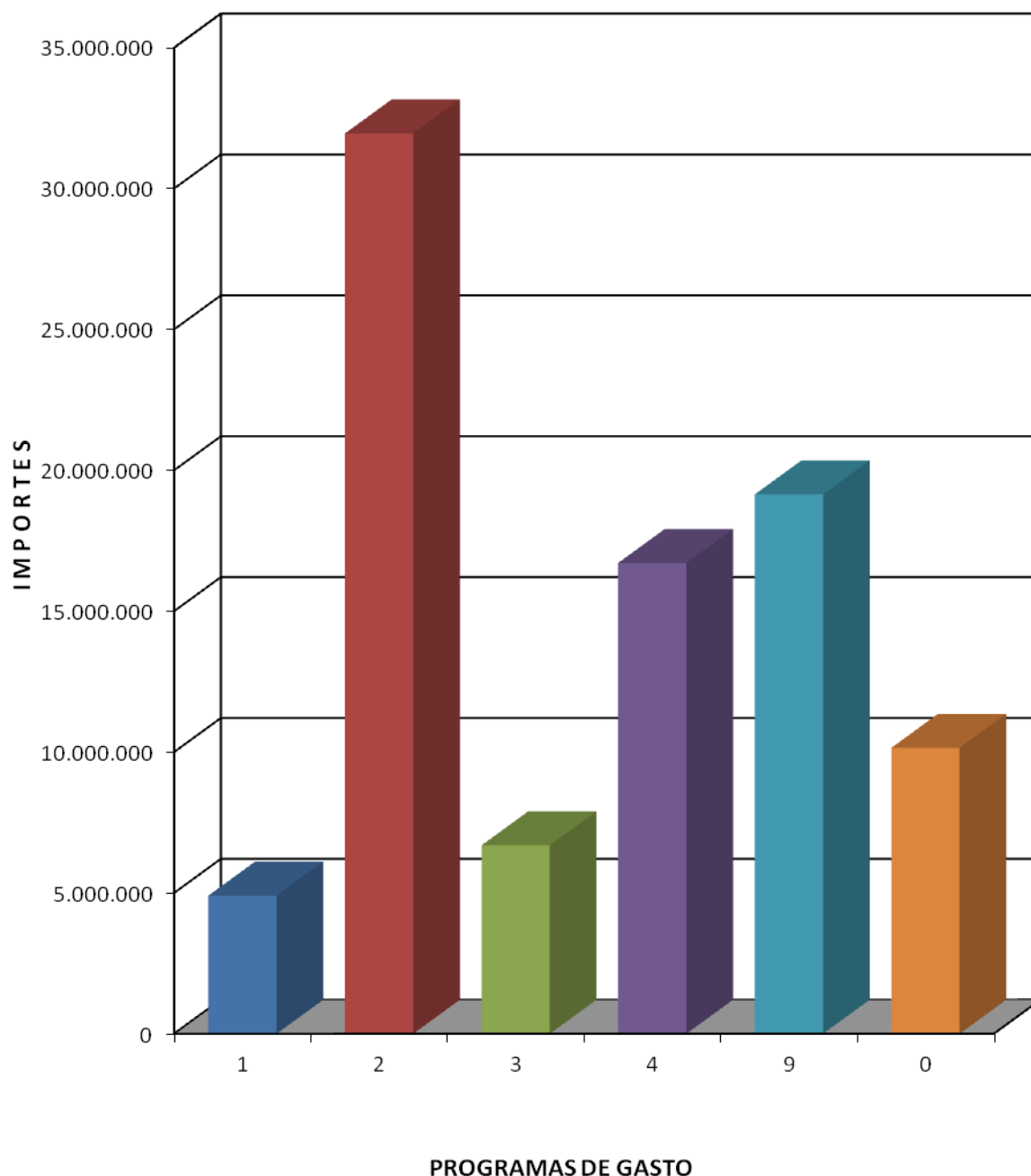
4.- Actuaciones de carácter económico

9.- Actuaciones de carácter general

0.- Deuda Pública

PRESUPUESTO DE GASTOS 2012

Distribución por Programas de Gasto



1.- Servicios públicos básicos

2.- Actuaciones de Protección y Promoción Social

3.- Producción de bienes públicos de carácter preferente

4.- Actuaciones de carácter económico

9.- Actuaciones de carácter general

0.- Deuda Pública