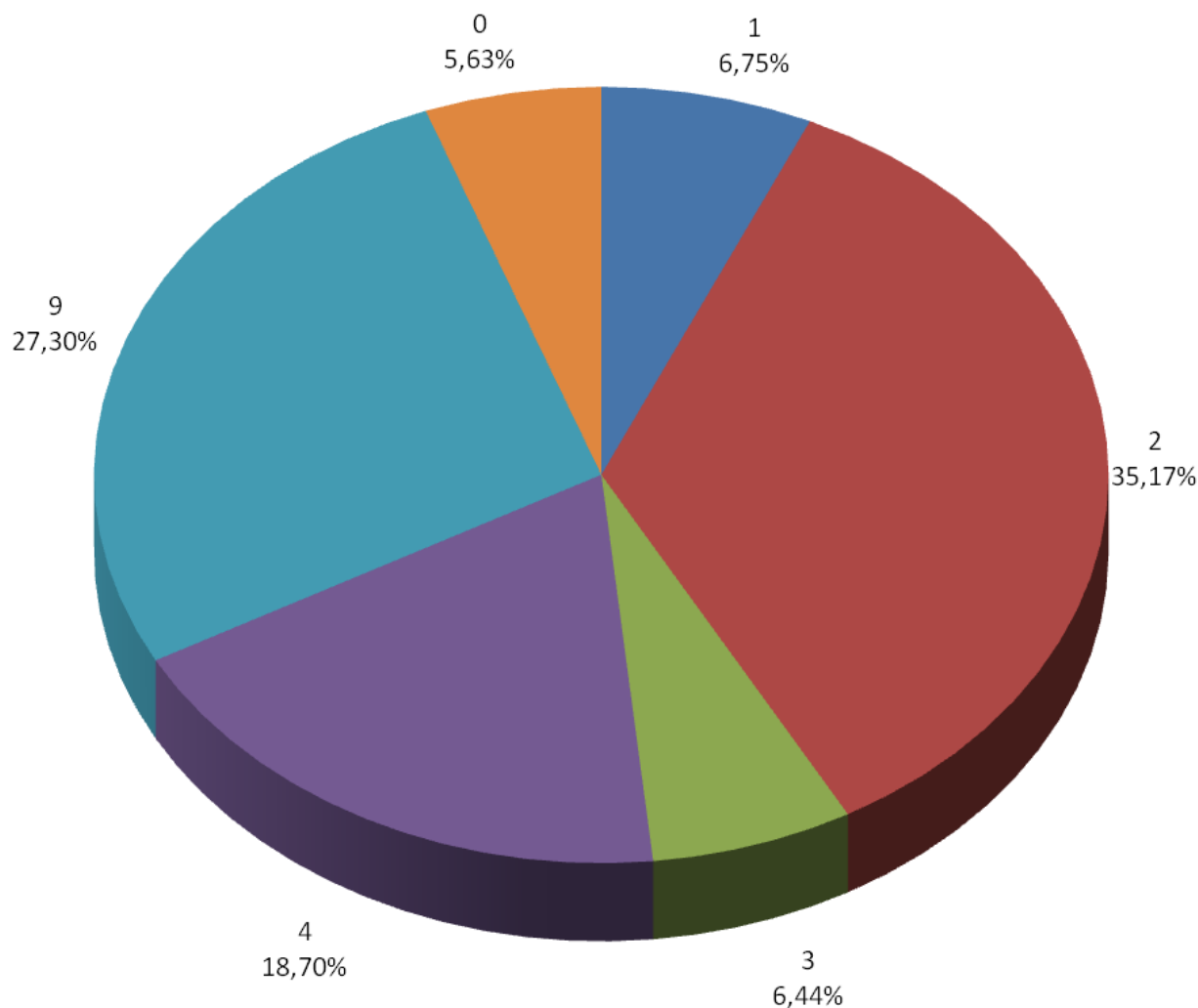


EXCMA. DIPUTACION PROVINCIAL DE BURGOS
PRESUPUESTO 2010
CLASIFICACIÓN POR PROGRAMAS DE GASTOS

ÁREAS DE GASTO	TOTALES	
	Por Política de Gasto	Por Áreas de Gasto
1.- SERVICIOS PÚBLICOS BÁSICOS		8.690.403
13.- SEGURIDAD Y MOVILIDAD CIUDADANA	3.703.861	
15.- VIVIENDA Y URBANISMO	1.607.929	
16.- BIENESTAR COMUNITARIO	1.900.000	
17.- MEDIO AMBIENTE	1.478.613	
2.- ACTUACIONES DE PROTECCIÓN Y PROMOCION SOCIAL		45.283.400
22.- OTRAS PRESTACIONES ECONÓMICAS A FAVOR DE EMPLEADOS	1.500.975	
23.- SERVICIOS SOCIALES Y PROMOCIÓN SOCIAL	41.521.064	
24.- FOMENTO DEL EMPLEO	2.261.361	
3.- PRODUCCIÓN DE BIENES PÚBLICOS DE CARÁCTER PREFERENTE		8.296.937
31.- SANIDAD	60.101	
32.- EDUCACIÓN	1.271.136	
33.- CULTURA	3.648.742	
34.- DEPORTE	3.316.958	
4.- ACTUACIONES DE CARÁCTER ECONÓMICO		24.070.260
41.- AGRICULTURA, GANADERÍA Y PESCA	2.731.089	
42.- INDUSTRIA Y ENERGÍA	2.530.940	
43.- COMERCIO, TURISMO Y PYMES	1.564.448	
45.- INFRAESTRUCTURAS	16.331.583	
49.- OTRAS ACTUACIONES DE CARÁCTER ECONÓMICO	912.200	
9.- ACTUACIONES DE CARÁCTER GENERAL		35.151.398
91.- ÓRGANOS DE GOBIERNO	5.554.550	
92.- SERVICIOS DE CARÁCTER GENERAL	22.213.286	
93.- ADMINISTRACIÓN FINANCIERA Y TRIBUTARIA	4.493.432	
94.- TRANSFERENCIAS A OTRAS ADMINISTRACIONES PÚBLICAS	2.890.130	
0.- DEUDA PÚBLICA		7.246.950
01.- DEUDA PÚBLICA	7.246.950	
TOTAL PRESUPUESTO DE GASTOS	128.739.348	128.739.348

PRESUPUESTO DE GASTOS 2010

Distribución porcentual por Áreas de Gasto



1.- Servicios públicos básicos

2.- Actuaciones de Protección y Promoción Social

3.- Producción de bienes públicos de carácter preferente

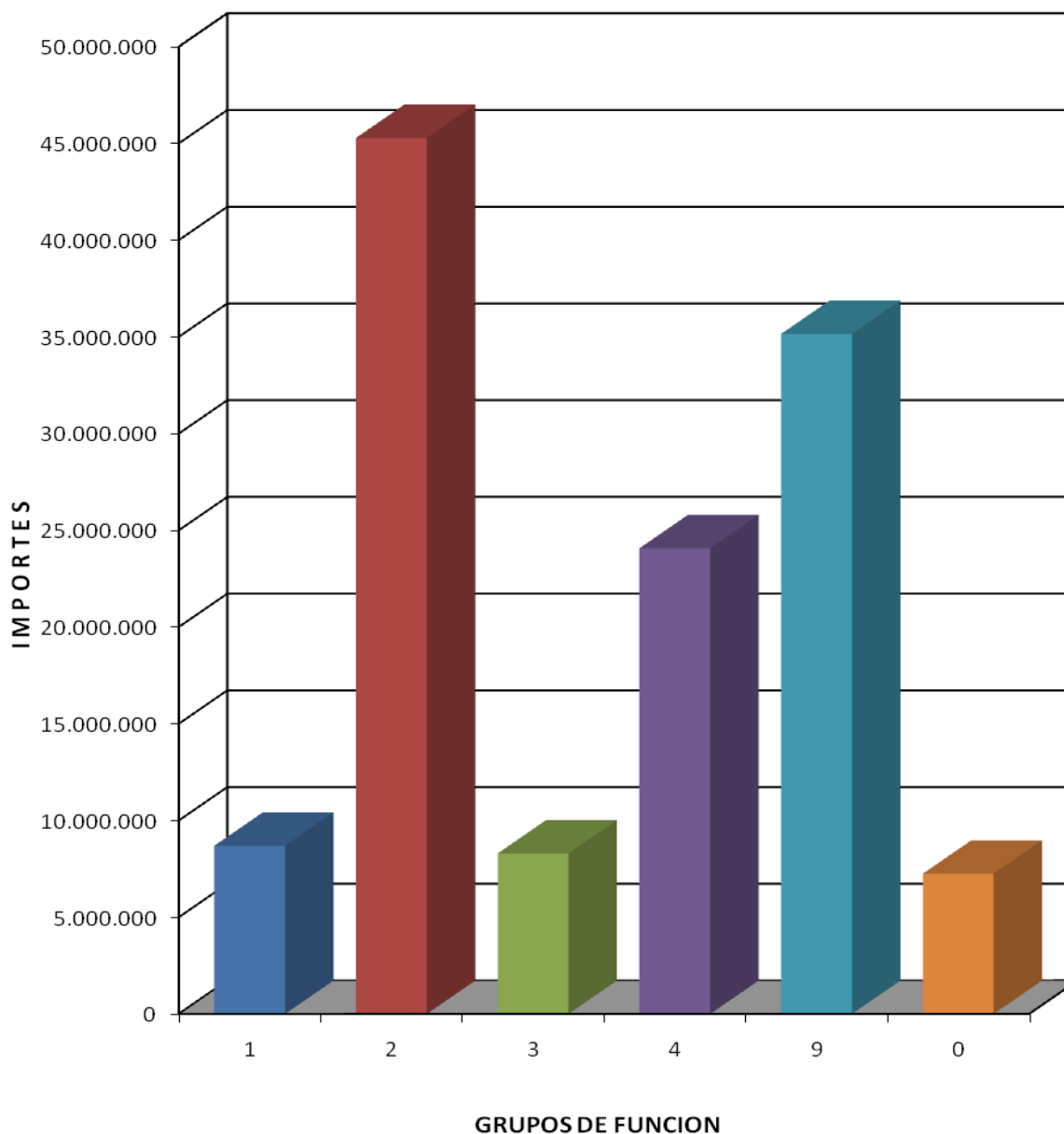
4.- Actuaciones de carácter económico

9.- Actuaciones de carácter general

0.- Deuda Pública

PRESUPUESTO DE GASTOS 2010

Distribución por Áreas de Gasto



1.- Servicios públicos básicos

2.- Actuaciones de Protección y Promoción Social

3.- Producción de bienes públicos de carácter preferente

4.- Actuaciones de carácter económico

9.- Actuaciones de carácter general

0.- Deuda Pública