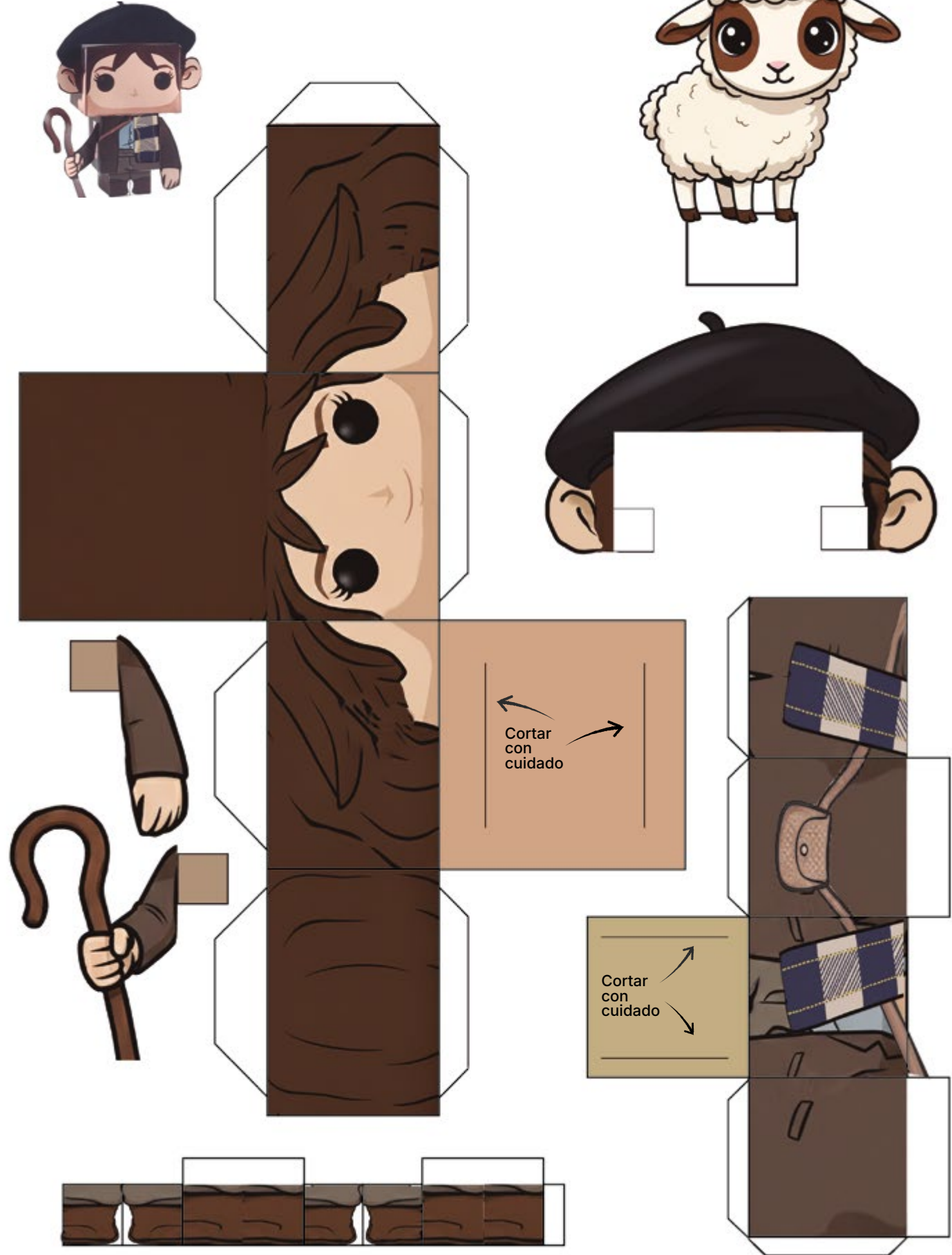


Pastor - Labrador



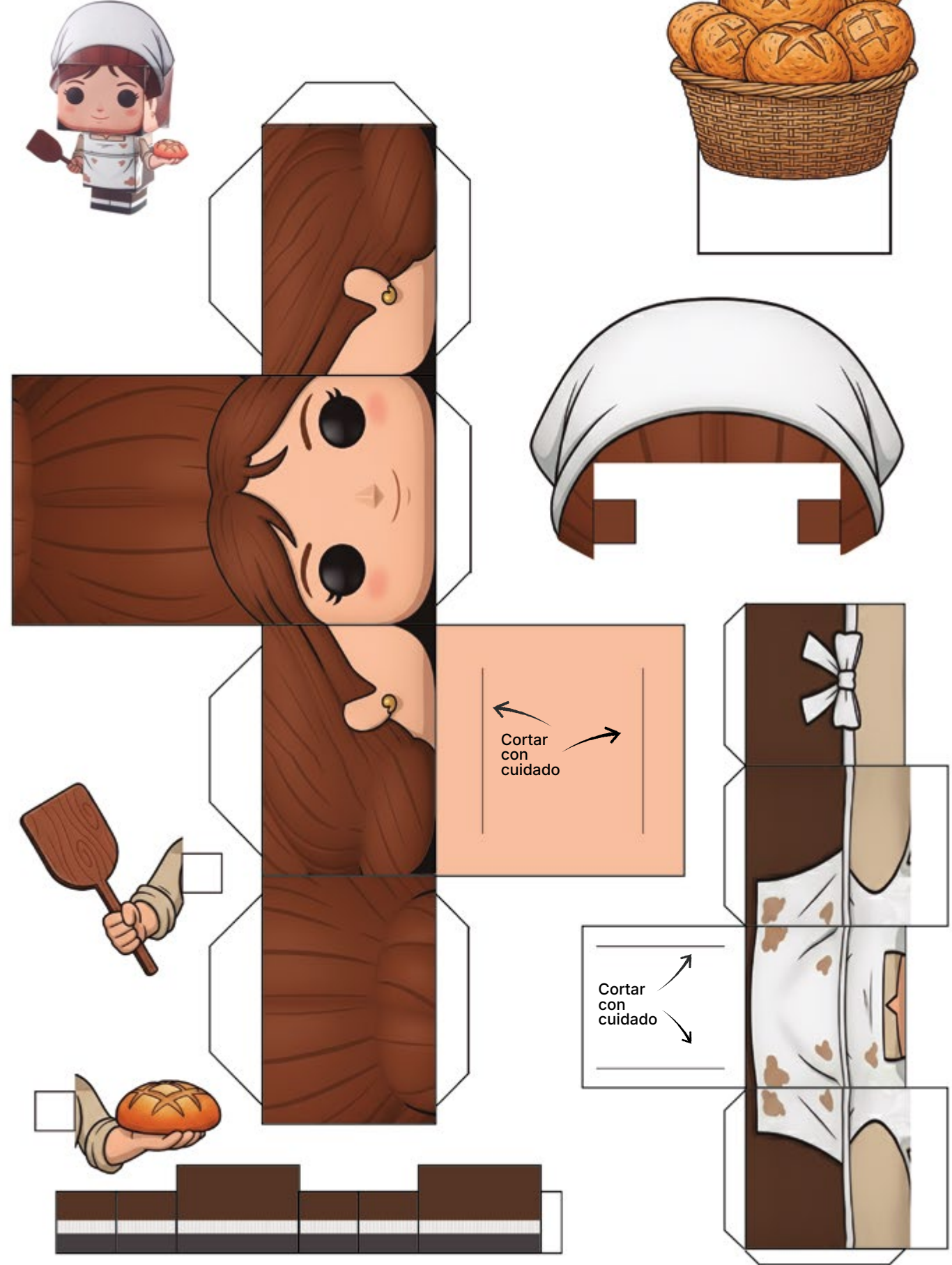
Pastor - Labrador

Era el encargado de cuidar y sacar a pastar al ganado, y también lo llevaba a abrevar al pilón del pueblo. Solía vestir boina, chaqueta gruesa de paño, jersey, chaleco y pantalones de pana oscuros. Sobre su hombro llevaba una manta de lana para taparse del frío, resguardarse de la lluvia, sentarse en el suelo o dormir. Los animales (ovejas, cabras o vacas) se sacaban cada mañana y los subía a pastar al monte, bajándolos de nuevo al atardecer, cuando cada animal volvía a su cuadra. Además de cuidar el ganado, también se ocupaban del cultivo de las tierras. En el Valle de Losa era típico trabajar el campo con caballos losinos (raza autóctona), mientras que en otras zonas se usaban mayoritariamente bueyes.



Diputación de Burgos
Servicio de Formación,
Empleo y Desarrollo Local
Patrimonio Cultural Inmaterial

Panadera



Panadera

Su producción se centraba en pan, tortas y productos vinculados a rituales o celebraciones. Los ingredientes eran harina, agua, sal y levadura (masa madre que se guardaba del día anterior), que se amasaban y se dejaban reposar, antes de cortar trozos, darle la forma deseada y hacerle algún corte en la parte superior para, finalmente, introducirlo en el horno de leña. Preparaba pan fresco cada día, y lo vendía a los vecinos de su pueblo y de localidades cercanas.

Cortar sólo hasta aquí



Diputación de Burgos
Servicio de Formación, Empleo y Desarrollo Local
Patrimonio Cultural Inmaterial